

Royal  Botania^{.com}
Belgian outdoor luxury

Wartungsbroschüre



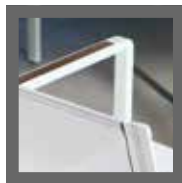
Die zur Herstellung der Royal Botania Kollektion verwendeten Materialien werden sehr streng ausgewählt, damit das entstandene Produkt den höchsten Qualitätsnormen entspricht. Um gewährleisten zu können, dass die Ausstrahlung auch nach vielen Jahren erhalten bleibt, ist Wartung unvermeidlich. Zu Ihrer Unterstützung stellte das Team von Royal Botania ein Sortiment von Wartungsprodukten zusammen, das perfekt auf jedes Basismaterial und Ihren Komfort abgestimmt ist.



TEAK 4-11



EDELSTAHL 12-15



ALUMINIUM 16-17



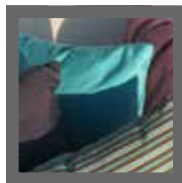
PULVERBESCHICHTUNG
18-19



GRANIT 20-21



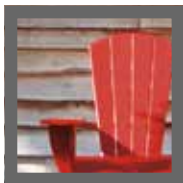
BATYLINE &
COAXXS 22-23



STOFFE 24-25



MESSING, GUSSTAHL
& ZINK 26-27



LACKWERK 28-29



GLAS 30-31



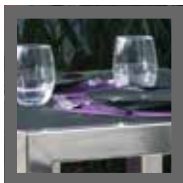
ACRYL PMMA 32-33



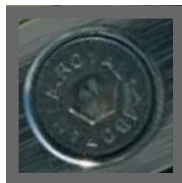
SOLID SURFACE
MATERIALIEN 34-35



HPL 36



KERAMIK 37



GARANTIE 38



Da Royal Botania bei der Qualität keinerlei Zugeständnisse macht, wird nur sorgfältig selektiertes, ausgereiftes Teakholz verwendet, das nach strengen Naturerhaltungsnormen geerntet wird. Das Holz stammt vom *Tectona Grandis*, einem Baum, der unter günstigen Wachstumsbedingungen bis zu 45 m hoch werden kann und einen Stammdurchmesser von bis zu 2,4 m erreichen kann. Die allgemein bekannte Haltbarkeit ist auf den hohen Gehalt an natürlichen Ölen zurückzuführen. Die daraus entstehende geringe Feuchtigkeitsaufnahme sorgt für minimale Verformung, was wiederum eine enorme Stabilität ergibt. Darüber hinaus bietet das Holz eine hohe Beständigkeit gegen Einwirkung von Chemikalien, sowie Ungezieferbefall. Diesen Qualitäten und der besonders schönen Farbe und Struktur verdankt es den Titel "Nobelste aller Holzarten".

Der Teakbaum stammt vor allem aus dem Goldenen Dreieck, nämlich der Region von Laos, Myanmar (dem früheren Birma) und Thailand. Die Qualität von Teakholz wurde bereits vor Jahrhunderten erkannt und es wurden Plantagen in Afrika, Südamerika und anderen südostasiatischen Ländern angelegt.





Da die Bodenbedingungen und die klimatischen Umstände einen großen Einfluss auf die Qualität des Holzes haben, weist nur das indonesische Holz des Tectona Grandis dieselben Qualitäten wie das natürliche Holz auf. Die indonesischen Plantagen fielen nach der Kolonialzeit an die lokale Bevölkerung und unterliegen heute der Aufsicht der staatlichen Einrichtung Perum Perhutani.

Nur das ausgewachsene Holz hat die bekannten Qualitäten hinsichtlich Stabilität und Resistenz. Der Baum ist nach 75 bis 80 Jahren reif. Die Bäume werden dann geringt, was bedeutet, dass die untere Rindenschicht entfernt wird. Dadurch verlieren sie bereits den größten Teil ihrer Säfte. Fast zwei Jahre später werden sie gefällt und gesägt. Anschließend wird das Holz anhand der Struktur selektiert. Das Trocknen des Holzes ist ein wichtiger Schritt und bestimmt stark sein späteres Verhalten.

Die Trockenzeit und Trocknungsgeschwindigkeit hängt von der Dicke des zu trocknenden Materials ab. Die Trocknungspläne müssen also an die Füllung der Trockenöfen angepasst werden. Nach dieser Phase liegt der Feuchtigkeitsgehalt idealerweise zwischen 8 und 12% und zwar nicht nur an der Außenseite, sondern bis in den Kern. Nach dem Trocknen ist natürlich auch die weitere Verarbeitung wichtig. Vor allem für Gartenmöbel, da diese schwersten Prüfungen ausgesetzt sind. Die konstruktive Stärke wird in bedeutendem Maß durch die Genauigkeit der Verarbeitung bestimmt. Schlechte Holzverbindungen mit zu großer Toleranz führen schnell zu Instabilität, wobei zu enge Verbindungen Rissbildung verursachen können.



PFLEGE:

Teakholz bedarf wegen seiner großen Resistenz keines zusätzlichen Schutzes. Trotzdem kann eine Behandlung wünschenswert sein, die das Holz weniger anfällig für Flecken macht. Bei Verwendung unter freiem Himmel oxidiert das Holz, wenn es Wasser und UV-Strahlung ausgesetzt ist, und bekommt eine silbergraue Patina. Ob man diesen natürlichen Prozess verhindern möchte oder nicht, ist eine Frage des persönlichen Geschmacks.

 *Wir weisen darauf hin, dass die graue Patina des Holzes gewünscht ist*



PRÄVENTIVPFLEGE:

Teak Sealer: Das ideale Mittel zum Erhalt der goldbraunen Farbe. Sowohl für Innen- als auch Außenanwendungen geeignet. Färbt das Holz etwas dunkler. Behandlung regelmäßig wiederholen. Schützt vor Flecken. Nur auftragen, wenn das Holz vollkommen trocken ist. **Art.: TEAS**

Teak Protector: Schützt vor Moosbewuchs in feuchten Außenumgebungen. Erleichtert die Reinigung im Frühling. Verhindert die Graufärbung nicht. Jährlich vor dem Winter auftragen. **Art.: TEAPR**

No Stain: Schützt vor Flecken. Vor allem bei Innenanwendungen verwenden: Badezimmermöbel, Parkett, Tischblätter. Enthält keinen UV-Filter gegen Graufärbung. Erleichtert das Putzen. Verursacht keine Farbveränderung beim Auftragen. **Art.: NST**

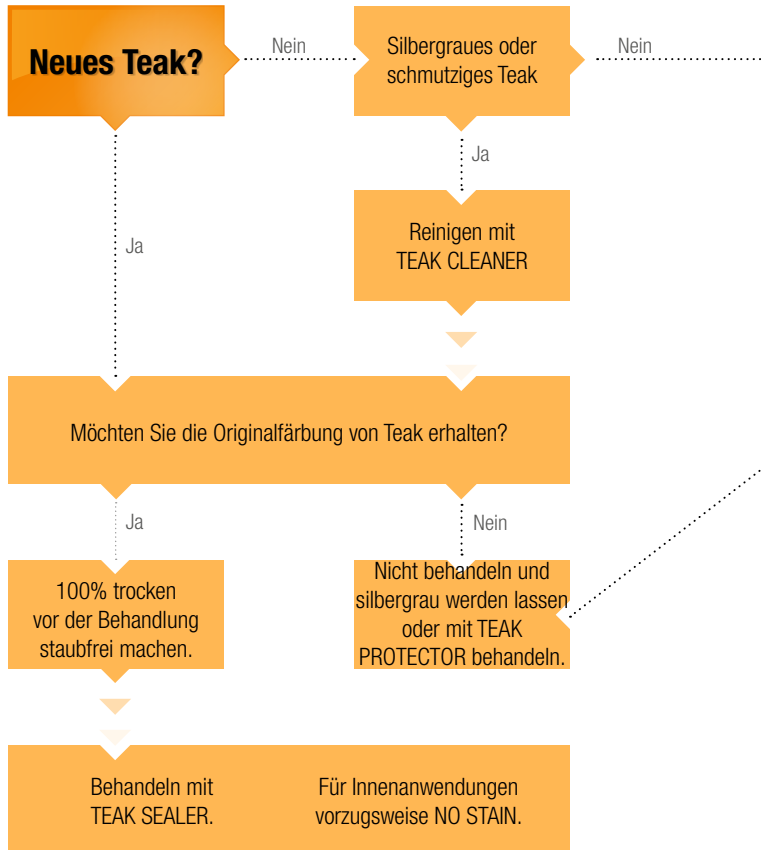
REINIGUNG:

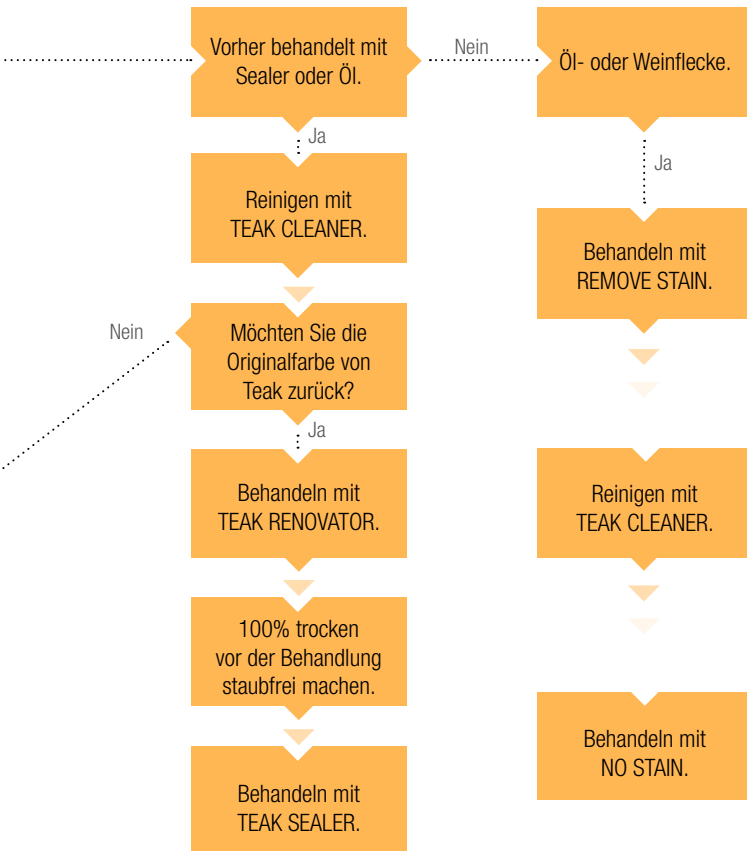
Teak Cleaner: Kräftiges Reinigungsmittel, das Schmutzansatz und Moos entfernt. Auftragen, einwirken lassen und schrubben. Keine Hochdruckreiniger verwenden, da diese die Holzfasern beschädigen und die Porosität der Holzoberfläche vergrößern. **Art.: TEAC**

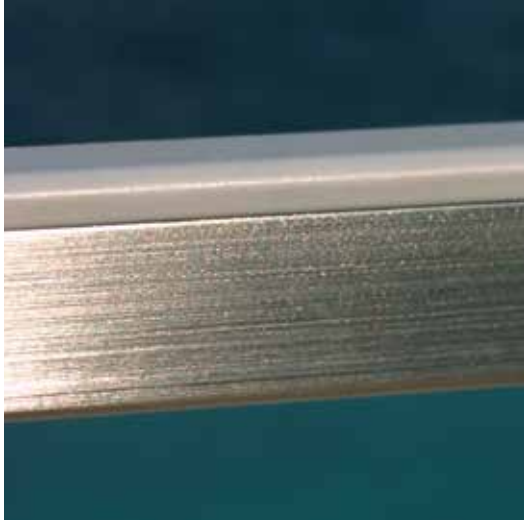
Teak Renovator: Stellt nach Graufärbung teilweise die goldbraune Farbe wieder her. Kräftiger Reiniger, der in das Holz eindringt. **Art.: TEAR**

Remove Stain: Speziell entwickelte Paste zum Entfernen von Fettflecken auf Teakholz, Paste auftragen und einwirken lassen. Anschließend mit sauberem Wasser abspülen und eventuell mit Teak Cleaner nachbehandeln. **Art.: RST**

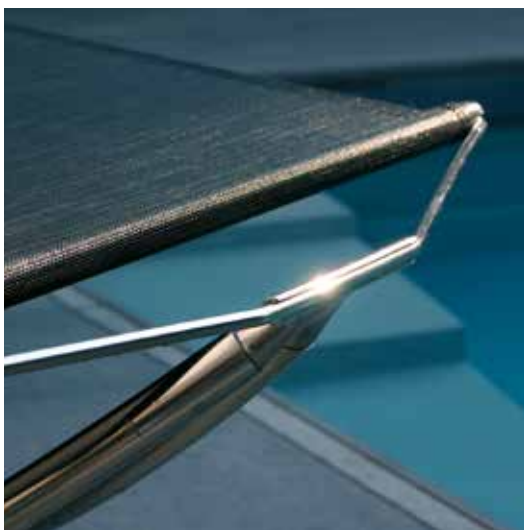








Gebürstet



Elektropoliert

Edelstahl ist auch als RVS oder Inox bekannt. Es hat eine Eisenlegierung, wobei die Korrosionsbeständigkeit durch Zugabe von Chrom und Nickel erhöht wird. Das Prinzip beruht auf dem Schutz der äußeren Oberfläche durch Chromoxid- und Nickeloxidmoleküle. Diese Moleküle sind viel größer als die darunter liegenden Eisenatome, wodurch sich diese nicht an Sauerstoff binden können um Eisenoxide - besser als Rost bekannt – zu bilden. Diese passive Schicht schützt den Edelstahl und ist selbsterneuend. Um eine Chrom- und Nickeloxidhaut zu erhalten, die so rein und homogen wie möglich ist, und damit also eine optimale Korrosionsbeständigkeit zu erhalten, werden die Rahmen von Royal Botania serienmäßig gebeizt und passiviert. Chlor ist der größte Feind von Edelstahl und kann zu lochförmiger Korrosion, bekannt als "Pitting" führen. Verschmutzung mit Chloriden oder rostende Teilchen können die passive Schicht durchbrechen und zu Korrosion an bestimmten Stellen

führen. Aus diesem Grund wird in der Nähe der Küste – denn Meersalz ist Natriumchlorid - empfohlen, dem Metall eine Oberfläche zu geben, die so glatt wie möglich ist, um die Korrosionsbeständigkeit zu erhöhen. Denn je glatter die Oberfläche ist, desto weniger porös ist sie. Je geringer die Porosität, desto geringer ist das Risiko, dass sich an der Metalloberfläche Verunreinigungen festsetzen und also Korrosion auftritt.



Wir empfehlen Ihnen, die Edelstahlmöbel einmal monatlich mit klarem Wasser abzuspuhlen.



PFLEGE:

Da Edelstahl im Prinzip nicht korrosionsunempfindlich ist, wird empfohlen die Möbel regelmäßig mit Wasser und einem sanften Reinigungsmittel zu reinigen. Somit wird Verunreinigung der Oberfläche minimiert, sowie das Verschmutzungsrisiko der Oberfläche mit Eisteilchen, auch Schwebrost genannt, verhindert. In küstennahen Gebieten oder in Gebieten mit Einfluss von Industrie mit erhöhter Chlorid- oder Schwefeldioxidkonzentration ist eine Reinigung zum Beseitigen von Ablagerungen sehr wichtig. Bei Innenanwendung entstehen störende Flecken meistens durch Fingerabdrücke.

REINIGUNGSINTERVALLE:

In Gebieten mit hoher korrosiver Belastung (Küstengebiete, Industriegebiete) oder bei Belastung durch Streusalze, Rauchgase und Umweltverschmutzung sind die Reinigungsintervalle kürzer (ca. 3-4 Mal pro Jahr) als in Gebieten, in denen solche Belastungen geringer sind oder vollständig fehlen (ca. 1-2 Mal pro Jahr). Grundsätzlich gilt: die Reinigung muss vor der Ablagerung starker Verschmutzung erfolgen.

PRÄVENTIVPFLEGE:

Stainless Steel Protector: Leichtes Öl, das schützt und reinigt. Zur Vermeidung von Fingerabdrücken und anderen Oberflächenverschmutzungen.

Art.: SSP



REINIGUNG:

Stainless Steel Cleaner: Ein Reinigungsmittel mit sehr leichter Säure. Zur täglichen Pflege.

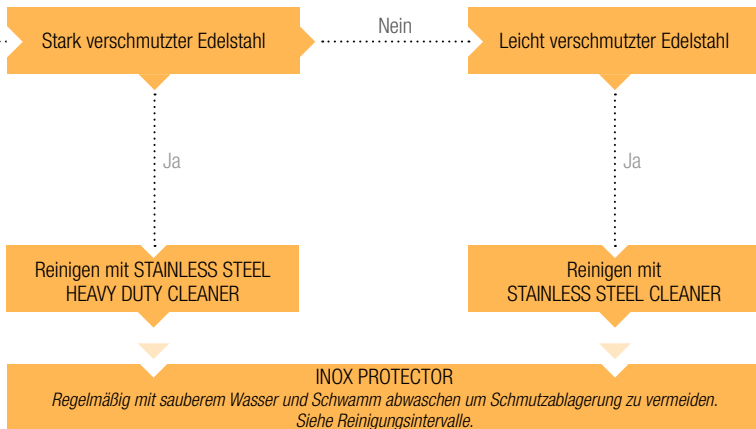
Art.: SSC

Stainless Steel Heavy Duty Cleaner: Eine effiziente Polierpaste mit einer etwas stärkeren Säure. Auch kleine Kratzer, die vor allem durch Flugrost oder äußere Verschmutzung entstanden sind, können behandelt werden. Mit einem weichen Tuch anwenden. **Art.: SSHC**

Inox Maintenance Set: Wartungsset für eine gründliche chemische Reinigung der Oberfläche. Enthält: Sprühdose Passivator, Sprühdose mit demineralisiertem Wasser, Stainless Steel Protector und ein Paar Handschuhe. Entfernt hartnäckige Verunreinigungen

wie auch Rostflecken als Folge von Eisenkontamination. Nur bei ernster Verschmutzung verwenden. Mit der Sprühdose auftragen und lange einwirken lassen (15 – 30 Min.), je nach Intensität der Verunreinigung. Wenn nötig wiederholen. Anschließend mit der Sprühdose mit demineralisiertem Wasser spülen. Dadurch wird unmittelbare Kontamination und reine Passivierung des rostfreien Stahls verhindert. Im Schatten und an frischer Luft eine Stunde ungestört trocknen lassen. Ätzt Haut und Augen. Die Verwendung der mitgelieferten Handschuhe ist verpflichtend. Unterboden schützen, nicht auf Natursteinterrassen verwenden! Danach vorsorglich mit dem mitgelieferten Stainless Steel Protector Ref.:SSP behandeln. Dieses leichte Öl schützt rostfreien Stahl u. a. gegen Fingerabdrücke.

Ref.: SSM



Aluminium ist ein Non Ferro Metall, das eine große mechanische Steifheit mit einem geringen Gewicht kombiniert und dadurch für die Möbelkonstruktion besonders geeignet ist. Bei richtiger Behandlung ist es besonders resistent gegen Korrosion. Eine der möglichen Behandlungen ist Pulverlackieren: Nach einer chemischen Vorbehandlung wird ein Epoxidpulver statisch angebracht und eingebakken. Vorteile sind eine einfache Reinigung und unendliche Farbmöglichkeiten.



PFLEGE:

Kann einfach mit Wasser und einem sanften Reinigungsmittel erfolgen. Scheuernde Schwämme sind zu vermeiden.





Einige Kollektionen (Ninix, Alura, ...) sind mit einem pulverbeschichtetem Aluminium- oder Edelstahlrahmen erhältlich.

Das spezielle Verfahren unserer Pulverbeschichtung ummantelt die Aluminium- oder Edelstahlteile mit einem trockenen Pulver, das elektrostatisch unter Hitzeeinwirkung auf die Möbel aufgebracht wird. Es entsteht sozusagen eine zweite Haut auf den Möbeln, die exzellent vor Korrosion schützt.

WARTUNGSHINWEIS:

Reinigung mit Wasser und milder Seife. Keinesfalls mit aggressiven Produkten und/oder Scheuermitteln. Lackschäden sollten mit einem Lackstift ausgebessert werden.







Granit ist nach Diamant die härteste Steinart, die es gibt. Granit kombiniert eine enorme Kratzbeständigkeit mit einer sehr geringen Porosität. Die minimale Feuchtigkeitseindringung macht das Material sehr frostbeständig, sodass es auch bei Außenanwendungen sein ursprüngliches Aussehen behält und zwar im Gegensatz zu vielen anderen Steinarten. Diese Eigenschaften machen Granit zu einem der besten Materialien für Tischplatten und Arbeitsflächen.

PRÄVENTIVPFLEGE:

No Stain: Erhöht den Widerstand von matt glänzenden Arbeitsflächen gegen Flecke, Cremes, usw.

Art.: NST

REINIGUNG:

Kann einfach mit Wasser und einem sanften Reinigungsmittel erfolgen. Bei Außenanwendungen ist die Verwendung eines Hochdruckreinigers ideal.



Batylite: Für die Sitz- und Rückenbespannung unserer Stühle und Liegestühle verwenden wir Batylite®Gewebe. Das ist eine Polyesterfaser mit einem PVC-Coating, die anschließend verwebt wurde. Dann werden die Fasern untereinander verschmolzen, um ein sehr formfestes, dehnungsbeständiges und reißfestes Gewebe zu erhalten. Neben der besonderen mechanischen Stärke verfügt es über eine hohe chemische Resistenz. Die Kunststoffbeschichtung garantiert eine besonders gute Wetter- und UV-Beständigkeit. Die Tatsache, dass keine Feuchtigkeit aufgenommen wird, führt zu schneller Trocknung, geringer Schmutzempfindlichkeit, Pilzbeständigkeit und einfacher Reinigung. Der wichtigste Trumpf ist die Elastizität und der optimale Sitzkomfort.

CoaXXS®: Der Name CoaXXS® verweist auf den koaxialen Aufbau eines besonders zugfesten Polyesterkerns, der mit einer farbigen Kunststoffhaut überzogen ist. Das Ergebnis ist nicht nur "Xtra Xtra Stark", sondern es ist auch die Kunststofffaser mit dem natürlichsten Aussehen am Markt. Eine klassische Ausstrahlung bei Innen- und Außenanwendungen ist garantiert!

Stamskin®: Die Royal Botania Kollektion LAZY ist im Stamskin® Finish erhältlich. Aufgrund seiner Elastizität und Geschmeidigkeit ist dieses Kunstleder in idealer Weise für den Outdoorbereich geeignet. Stamskin® ist außerordentlich UV-resistent, fleckenunempfindlich und leicht zu reinigen.

PFLEGE:

Kann einfach mit Wasser und dem Batylite® CoaXXs®-Reiniger erfolgen. Scheuermittel und Lösungsmittel sind zu vermeiden. **Art.: BCC**





Da nur das Beste gut genug ist, werden alle Royal Botania Stoffe aus gefärbten Acrylatfasern gewebt: Ihre Garantie für optimale Wasser- und UV-Resistenz und auch für viele Jahre mit optimalem Komfort.

PFLEGE:

Die meisten Flecken auf den Stoffen können mit einem milden Reinigungsmittel und Wasser entfernt werden. Entfernen Sie den Schmutz durch Reiben mit Wasser (nicht über 40°C) und Naturseife. Entfernen Sie das Reinigungsmittel mit reichlich sauberem Wasser. Abnehmbare Überzüge können bei 40°C in der Waschmaschine gewaschen werden. Nicht Bügeln oder Schleudern. Um Falten zu vermeiden noch feucht beziehen und alles an der frischen Luft trocknen lassen. Bewahren Sie den Stoff im Winter an einem trockenen, gut belüfteten Ort auf.

RAINSTOP

Royal Botania hat eine neue, innovative Methode entwickelt, Gartenmöbelpolster vor Wettereinflüssen wie Regen und Tau zu schützen.

Die so hergestellten Polster trocknen schneller und sind länger haltbar.

Diese neue Beschichtung zeichnet sich durch eine Hochleistungsmembran aus, die die Polster praktisch versiegelt. Regen hat keine Chance, weshalb die Bezeichnung Rain-stop durchaus zutreffend ist.



Royal Botania Polster sind extrem regenfest. Wir empfehlen trotzdem über Nacht eine geschützte Lagerung.





PFLEGE:

Messing und Zink: Einfach mit Wasser und einem sanften Reinigungsmittel pflegen. Scheuerschwämme und Scheuermittel vermeiden, da diese die natürliche Patina entfernen.

Gussstahl: Mit seiner speziellen Zusammensetzung benötigt dieser Gussstahl keine Pflege. Die oxidierte Außenschicht schützt das darunter liegende Material vor weiterer Korrosion. Scheuerschwämme und Scheuermittel vermeiden. Achtung! Die abgespülten Eisenoxide können Rostflecke auf dem Untergrund verursachen.





Die New England Kollektion besteht aus Holz, das mit einem kratzbeständigen Polyurethanlack beschichtet wurde. Sie hat dieselben Eigenschaften wie klassische Außentischlerarbeiten und denselben warmen Charakter.

PFLEGE:

Vergleichbar mit der normalen Wartung von Tischlerarbeiten. Mit Wasser und einem sanften Reinigungsmittel reinigen. Scheuerschwämme und Scheuermittel vermeiden. Farbschäden schnellstmöglich reparieren, mit einem Lackstift in derselben Farbe, um zu vermeiden, dass das Holz den Wettereinflüssen ausgesetzt wird.





Glas ist wegen seiner Fleck- und Kratzbeständigkeit besonders geeignet für Tischplatten für Gartenmöbel. Das cappuccinofarbene Glas aus der Royal Botania-Kollektion hat eine glatte, glänzende Oberfläche, wobei die weiße, cafe latte und schwarze Ausführung eine matte, säurebehandelte Verarbeitung haben, die noch beständiger gegen Kratzer und Fingerabdrücke ist.



Wir empfehlen die regelmäßige Reinigung der Tischoberflächen, damit Sie lange Freude an Ihren Möbeln haben.



Regelmäßige Reinigung empfiehlt sich insbesondere bei schwarzen Glasoberflächen.



PFLEGE:

Glasflächen können mit den klassischen Glasreinigern gepflegt werden, bei hartnäckiger Verschmutzung und Kalkansatz kann der "Glass Heavy Duty Cleaner" verwendet werden. Nur bei starker Verschmutzung verwenden. Ätzend für Haut und Augen. Zusätzlicher Schutz erforderlich.

Art.: GLHC



Polymethylmethacrylat oder PMMA ist ein Kunststoff, der besonders schlagfest und elastisch ist und sich besonders für die Herstellung von Schalen für Außenmöbel eignet. Das Material ist matt verarbeitet, um eine weiche und nicht spiegelnde Oberfläche zu bekommen.

PFLEGE:

PMAA oder Acrylat ist nicht porös, sodass verschüttete Flüssigkeiten nicht in die Oberfläche eindringen. Bestimmte Chemikalien können jedoch Flecken verursachen oder die Oberfläche beschädigen. Es handelt sich hierbei um starke Säuren, Ketone wie Aceton, chlorierte Lösungsmittel wie Chloroform,

und Kombinationen starker Lösungsmittel, wie z. B. Farbentferner. Tägliche Pflege erfolgt mit einem weichen Scheuermittel. Die Oberfläche ist erneuerbar und kleine Beschädigungen und Kratzer können vollständig in den ursprünglichen Zustand zurückversetzt werden. Verwenden Sie hierzu feines Sandpapier (320) oder ein weiches Scheuermittel und einen Topfschwamm.

5 gute Gründe, um dieses Material zu wählen:

1. langlebig
2. nicht-porös
3. hygienisch
4. schlag- und stoßfest
5. UV-beständig







Die in der „Royal Botania“-Kollektion verwendeten „Solid-Surface“-Materialien sind je nach Verwendung von der Marke Corian® oder Kerrock®. Hergestellt aus Verbundwerkstoff, der in der Masse gefärbt ist. Er ist massiv und homogen, ohne Übergänge oder Nähte. Der Basisbestandteil dieses Produkts ist Aluminiumtrihydrat (ATH). Des Weiteren besteht es aus Acrylatharzen, die als Bindemittel verwendet werden. Aluminiumhydroxid macht das Material sehr steif und außerdem hitzebeständiger als andere Kunststoffe. Acrylat sorgt für Flexibilität, wodurch es leicht bearbeitet werden kann und sehr

PFLEGE:

SSM sind nicht porös, sodass verschüttete Flüssigkeiten nicht in die Oberfläche eindringen können. Bestimmte Chemikalien können jedoch Flecken verursachen oder die Oberfläche beschädigen. Es handelt sich hierbei um starke Säuren, Ketone wie Aceton, chlorierte Lösungsmittel wie Chloroform, und Kombinationen starker Lösungsmittel, wie z. B. Farbentferner. Tägliche Pflege erfolgt mit einem weichen Scheuermittel. Die Oberfläche ist erneuerbar, kleine Beschädigungen und Kratzer können vollständig in den ursprünglichen Zustand zurückversetzt werden mit feinem Sandpapier (320) oder einem weichen Scheuermittel und einem Topfschwamm. Leichte Brandflecken von Zigaretten können auf dieselbe Weise einfach entfernt werden.

schlagfest und stark ist.

5 gute Gründe, um dieses Material zu wählen:

1. langlebig
2. nicht-porös
3. hygienisch
4. UV-beständig
5. sehr farbfest





High Pressure Laminate (HPL) oder Hochdrucklaminat von TRESPA® ist aufgrund folgender Eigenschaften äußerst gut für den Außengebrauch geeignet:

5 gute Gründe, um dieses Material zu wählen:

1. wasserfest
2. pflegeleicht
3. bakterien- bzw. mikroorganismenbeständig
4. kratzfest
5. sehr farbfest

PFLEGE:

Laminat ist einfach mit einem Schwamm und einem Haushaltsallesreiniger zu reinigen. Anschließend nachspülen oder abwischen, um Streifenbildung zu verhindern. Verwenden Sie keine Reinigungsmittel mit Scheuer- oder Schleifwirkung. Verwenden Sie nur Schwämme, weiche Nylonbürsten oder Tücher. Verwenden Sie keine Harthaarbürsten. Algen und Moose können an Stellen wachsen, die langfristig kühl und feucht bleiben und an die kaum Sonnenlicht gelangt. Dank der geschlossenen Oberfläche kann der Wuchs von Algen und Moosen nur oben auf der Oberfläche stattfinden, wodurch eine gute Reinigung äußerst einfach ist.

Keramische Tischplatten werden aus anorganischen Materialien gefertigt, die unter sehr hohen Temperaturen kristallisieren und so besonders hart und verschleißfest sind. Dieses Material mit straffem und modernem Look zeichnet sich durch folgende besondere Eigenschaften aus:

1. extrem verschleiß- und kratzfest
2. 100 % wasser- und frostbeständig
3. fleckenunempfindlich
4. pflegeleicht
5. UV-beständig

PFLEGE:

Keramikplatten sind leicht mit einem Schwamm und einem Haushaltsallesreiniger zu reinigen. Danach spülen und/oder abwischen, um Streifenbildung zu verhindern. Obwohl die Keramikoberfläche extrem hart und verschleißbeständig ist, raten wir von der Verwendung von Reinigungsmitteln mit Scheuer- oder Schleifwirkung ab. Verwenden Sie nur Schwämme, weiche Nylonbürsten oder Tücher. Verwenden Sie keine Harthaarbürsten. Algen und Moose können an Stellen wachsen, die langfristig kühl und feucht bleiben und an die kaum Sonnenlicht gelangt. Dank der geschlossenen Oberfläche kann der Wuchs von Algen und Moosen nur oben auf der Oberfläche stattfinden, wodurch eine gute Reinigung äußerst einfach ist.



Keramik ist mit Abstand das beste Material für die Outdoor-Nutzung



Alle Royal Botania Produkte sind für lebenslange Nutzung im Freien hergestellt worden. Die sorgfältig ausgewählten natürlichen Materialien gehören ganz selbstverständlich zum Ansehen und Design unserer Möbelkollektion. Wie bei den meisten natürlichen Materialien können auch bei Teakholz minimale Unregelmäßigkeiten bei Farbe und Maserung vorkommen, genauso wie leichte Witterungsspuren. Diese gehören zum natürlichen Charme und spezifischen Charakter unserer luxuriösen Möbel.

Unsere Rohstoffe sind sorgfältig ausgewählt, und wir benutzen bei der Herstellung unserer Kollektion ausschließlich Produkte von höchster Qualität. Dennoch ist es möglich, dass es in Ausnahmefällen zu einem Produktionsfehler kommen kann. Royal Botania garantiert Ihnen, dass Ihr lokaler Royal Botania Spezialist und die Mitarbeiter unserer Qualitätssicherung jeden möglichen Fehler beheben werden. Weitere Informationen zur Royal Botania Garantie finden Sie auf unserer Website www.royalbotania.com



EXCLUSIEVE TUINMEUBELN

Sie möchten über die neusten Entwicklungen informiert werden?

Melden Sie sich dann für unseren Newsletter an.

www.royalbotania.com.



WWW.ROYALBOTANIA.COM